



CONTROLO  
VESPA 2.0

# VESPA VELUTINA Alto Minho



**cim alto minho**  
comunidade intermunicipal do alto minho

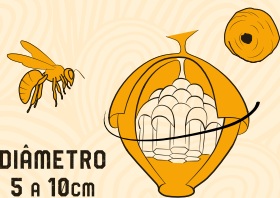
**POSEUR**  
PROGRAMA OPERACIONAL  
SISTEMA DE AVALIAÇÃO E EFECTIVIDADE DO USO DE RECURSOS  
2014-2020

**PORTUGAL  
2020**

**UNIAO EUROPEIA**  
Fundo de Coesão

## CICLO ANUAL

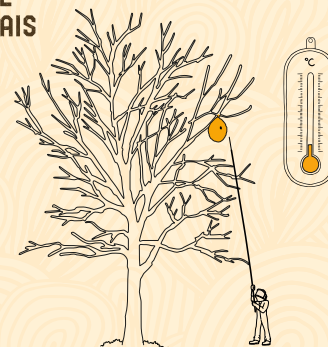
Tal como muitos insetos sociais, a vespa velutina vive em colónias de duração anual. No final do inverno, cada colónia é iniciada por uma única rainha-fundadora. É um ciclo de vida muito eficiente, que torna a vespa velutina num invasor temível.



DIÂMETRO  
60 a 80cm



A ENTRADA  
É SEMPRE  
NA LATERAL



### PRIMAVERA

Quando o frio amena as rainhas-fundadoras que sobreviveram ao inverno constroem, cada uma, o seu ninho. A rainha cria as primeiras obreiras. O ninho é vulnerável e se for perturbado, a colónia de vespas muda-se para uma posição mais segura.

### VERÃO

Com o aumento da colónia, começa o desenvolvimento do ninho definitivo. Localiza-se 90% das vezes na copa de uma árvore, onde fica camuflado. É no verão que se dão os maiores ataques às colmeias. As abelhas servem de alimento às larvas.

### OUTONO

No final do verão, nascem os indivíduos reprodutores que darão continuidade à espécie. As futuras rainhas deixam o ninho e acasalam com um ou vários machos. Depois do acasalamento, os machos morrem e elas hibernam.

### INVERNO

As folhas das árvores caem e quando o ninho é exposto já está na sua fase de declínio. As gerações de obreiras morrem e não são substituídas, a rainha também acaba por morrer e o ninho fica vazio, não sendo reutilizado no ano seguinte.

## COMO AGIR

A picada da vespa velutina não é mais perigosa do que a da nossa vespa-comum.

#### • CUIDADOS NO EXTERIOR

No verão, tenha atenção, pois as vespas procuram flores, frutos maduros e as meladas de algumas plantas.

#### • CUIDADOS EM CASA

Se uma vespa entrar em casa, abra todas as janelas para ela voltar a sair. Coloque redes mosquiteiras.

#### • SINTOMAS NORMAIS DA PICADA

Dor e inchaço na zona picada.

#### • LIGUE O 112

Se for picado várias vezes ou em zonas sensíveis como o pescoço. Se fizer alergia ou for alérgico.



## PROTEJA OS POLINIZADORES



- Às Alterações Climáticas, pesticidas, herbicidas e inseticidas, juntou-se a vespa velutina como mais uma ameaça às nossas abelhas e polinizadores selvagens.
- Os polinizadores são essenciais para a agricultura.
- Não corte as “ervas” nas bordas dos caminhos, campos ou jardins! Deixe as flores e plantas silvestres viverem! A natureza é necessária à nossa vida e à economia.
- Evite ao máximo os produtos químicos! Eles envenenam e poluem.



**REPORTE TODOS OS AVISTAMENTOS**

[www.stopvespa.icnf.pt](http://www.stopvespa.icnf.pt)

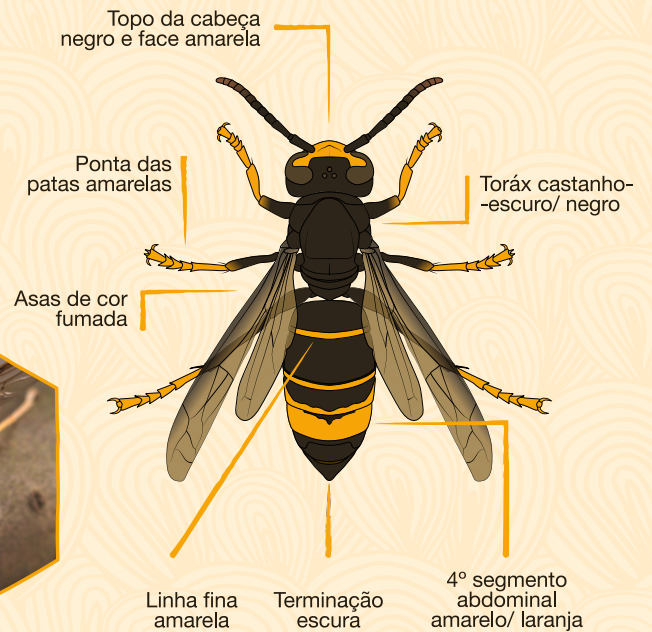
SOS Ambiente 808 200 520

A sua Câmara Municipal

# A VESPA VELUTINA, E COMO IDENTIFICÁ-LA

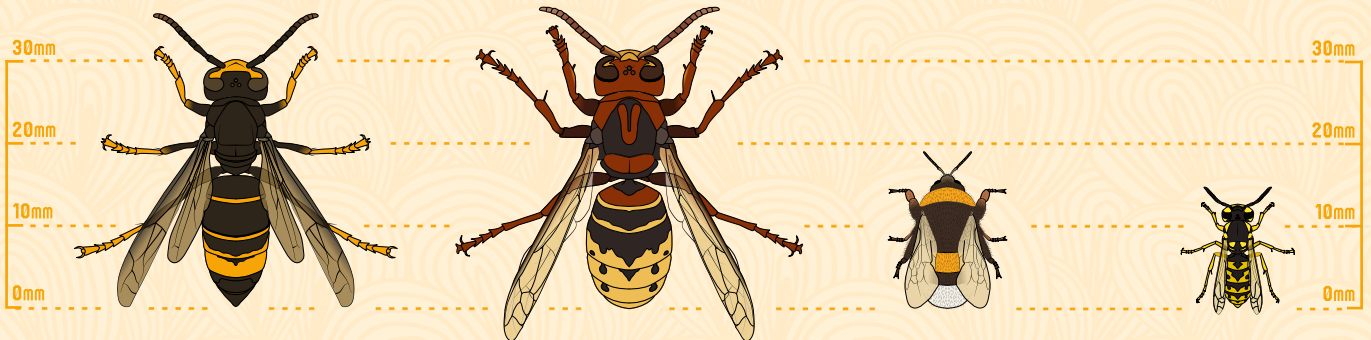
A vespa velutina, mais conhecida como vespa "asiática", é uma espécie exótica invasora na Europa. Ou seja, é uma espécie que, ao ser aqui introduzida, causa problemas ecológicos, económicos e/ ou de saúde. Foi acidentalmente introduzida em França, por volta de 2004. Provavelmente, veio num contentor com louça proveniente da China.

Esta espécie está a colonizar rapidamente vários países europeus! A sua capacidade invasora e os ataques a colmeias geram prejuízos significativos na apicultura, pois as nossas abelhas não são capazes de se defender. Muitos insetos, como os polinizadores selvagens, também estão entre as presas da vespa velutina, impactando os ecossistemas e a agricultura.



## QUE INSETO É ESTE?

A vespa velutina é fácil de reconhecer. Por cá, a mais parecida com ela é a vespa-europeia (*Vespa crabro*) mas esta é mais amarelada e tem as patas pretas e castanho-avermelhadas.



**VESPA VELUTINA NIGRITHORAX**  
25mm obreiras (+/-)  
40mm rainha (+/-)

**VESPA CRABRO**  
22mm obreiras (mín.)  
40mm rainha (máx.)

**BOMBUS TERRESTRIS**  
11mm obreiras (mín.)  
22mm rainha (máx.)

**VESPULA GERMANICA**  
13mm

## IMPACTOS

A totalidade e complexidade dos impactos causados pela introdução da vespa velutina são difíceis de quantificar. Sabemos, sim, que há setores que são fortemente afetados, principalmente a apicultura. Sabemos também que temos de aprender a viver com ela.

### APICULTURA

A vespa velutina ataca as abelhas enfraquecendo e, eventualmente, matando as colmeias. A Federação Nacional dos Apicultores reporta uma quebra acentuada na produção de mel, chegando aos 80% em algumas regiões da Península Ibérica.

### BIODIVERSIDADE

A vespa velutina tem uma enorme capacidade de caçar os nossos insetos. Isto pode originar impactos graves, pois leva a menor polinização da vegetação natural, o que em cadeia causará problemas a todos os seres vivos.

### AGRICULTURA

Na Europa, os polinizadores são maioritariamente insetos, sendo as abelhas o grupo mais relevante. A vespa velutina, ao atacá-los, pode causar impacto na produção alimentar. Por outro lado, as vespas adultas procuram frutos em pomares, vinhas e produções de bagas.

### HUMANOS

A vespa velutina não é mais perigosa para os humanos do que as vespas nativas! Elas não são mais agressivas mas tornam-se perigosas junto do ninho, onde podem atacar em grupo e perseguir o "invasor". Apenas pessoal especializado deve destruir os ninhos.

A VEGETAÇÃO NATURAL É ESSENCIAL ÀS ABELHAS.  
EM VEZ DE CORTAR "AS ERVAS", APANHE O LIXO!